



500 ml



1 Litre



3 Litres (3x1L)



SOLU'CONTROL

INSECTICIDE UNIVERSEL 4J PYRÈTHRE VÉGÉTAL SPÉCIAL PETITS INSECTES - PAE

Solu'Control Insecticide Végétal 4J au pyrèthre végétal – Spécial Petits insectes est un insecticide prêt à l'emploi formulé à base de **pyréthrines issues de la fleur *Chrysanthemum cinerariaefolium*** et d'huiles essentielles.

Il agit rapidement sur les petits insectes volants et rampants (Fourmis, araignées, poissons d'argent, cloportes, anthrènes, mites, mouches, moucheron, moustiques ...)

Sa formule sans synergiste de synthèse (PBO), permet une utilisation simple pour traiter efficacement les zones susceptibles d'abriter les nuisibles.

TOUT POUR LES NUISIBLES

Des produits de pro pour une lutte efficace



PIEGEAGE
INSECTES

Pièges, phéromones, repulsifs, matériel de traitement,
Venez découvrir des produits complémentaires sur notre site.

Depuis 2006 à votre service.

Toutes les commandes passées avant 14h sont expédiées le jour même.

TOUTPOURLESNUISIBLES.COM



MATÉRIEL DE
TRAITEMENT



AUXILIAIRES



RENFORCER
PRÉVENIR



LUTTE
GASTÉROPODE

Actifs d'origine végétale



Idéal pour votre maison ou bureau

Agit sans laisser d'odeur et de trace

Alternative naturelle aux insecticides chimiques



Fourmis, araignées, poissons d'argent, cloportes, anthrènes, mites, mouches, moucheron, moustiques ...



Cibles

Solu'Control 4J – Spécial Petits insectes est conçu pour lutter contre :

Fourmis
Araignées
Poissons d'argent
Cloportes, anthrènes
Mites
Moucheron
Moustiques
Petites mouches

Mode d'emploi

Agiter énergiquement avant utilisation.

Le produit est prêt à l'emploi :

Pulvériser directement sur les zones à traiter, en veillant à couvrir uniformément la surface.

Ne pas diluer. Laisser sécher sans rincer.

Répéter si nécessaire **après 24 à 48 heures**, selon le niveau d'infestation.

Application - Zones recommandées

Insectes volants

Pulvériser sur les zones de repos et les points d'entrée.

Ne pas pulvériser en direction de l'air ambiant ou en présence des personnes ou animaux.

Laisser sécher sans rincer.

- encadrements de fenêtres
- rebords, appuis et zones de repos
- murs et angles où les insectes se posent
- près des poubelles, éviers, siphons (psychodes, moucherons)

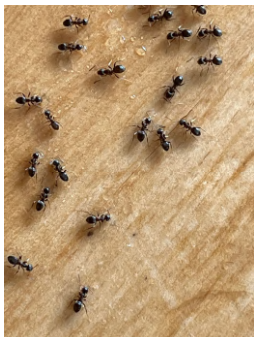


Insectes rampants

Pulvériser finement sur les surfaces, à une distance de 20-30 cm.

Laisser sécher sans rincer.

- le long des plinthes
- points de passage des fourmis
- dessous et derrière les meubles
- fissures, recoins, zones sombres
- autour des zones humides (salle de bain, WC, cuisine)
- seuils de portes, encadrements bas
- dessous d'électroménager



Surfaces compatibles

Carrelages, parquets vitrifiés, surfaces dures, textiles lavables.

(Ne pas appliquer sur surfaces cirées, cuir ou matériaux sensibles à l'eau.)

Composition :

Insecticide végétal 4J - N° Inventaire : 90143 - Extrait de Chrysanthemum cinerariaefolium (CAS : 89997-63-7) : 0.125 %, Huile essentielle de Litsea cubeba (CAS : 68855-99-2) : 0,05 %, Huile essentielle de Lavande (CAS : 8000-28-0) : 0,05 %, Géraniol (CAS : 106-24-1) : 0,005 % complexe d'huiles essentielles, dispersant végétal.

Classification Biocide TP18 - TP19 - Produit utilisable en agriculture biologique contre les organismes nuisibles dans les bâtiments et installations d'élevages, conformément au règlement CEE N° 2092/91.

Contient naturellement des allergènes : Linalol, Citral, Géraniol, limonène.

Mention d'avertissement : Attention

Mention de Danger : H410 - Très toxique pour les organismes aquatiques, entraîne des effets néfastes à long terme.

Conseils de Prudence : P101 - En cas de consultation d'un médecin, garder à disposition le récipient ou l'étiquette. P102 - Tenir hors de portée des enfants. P103 - Lire attentivement et bien respecter les instructions. P273 - Éviter le rejet dans l'environnement. P302+PP352 - En cas de contact avec la peau, laver abondamment à l'eau. P305+P351+P338 - En cas de contact avec les yeux : rincer avec précaution à l'eau pendant plusieurs minutes. Enlever les lentilles de contact si la victime en porte et si elles peuvent être facilement enlevées. Continuer à rincer. P333+P313 - En cas d'irritation ou d'éruption cutanée : consulter un médecin. P501 - Éliminer le contenu/récipient dans une installation d'élimination des déchets autorisée. Utiliser les biocides avec précaution et au besoin une protection adaptée.

L'origine végétale du produit n'exclut pas sa toxicité : une utilisation conforme aux précautions d'emploi reste indispensable.

Actifs d'origine végétale



**Pyréthrine
naturelles**

Chrysanthemum cinerariaefolium



**Huiles
essentielle
végétales**



**Formulé sans
synergiste (PBO)
de synthèse**

***Ne jamais appliquer sur une personne, un animal ou un couchage en usage.**